



Neuheit



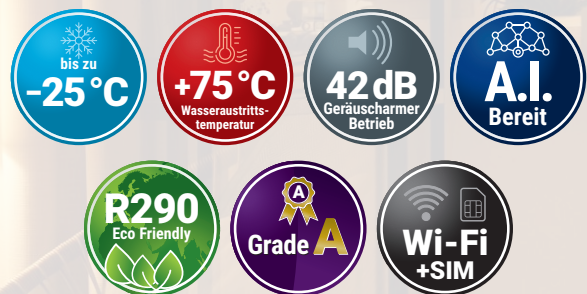
Luft/Wasser-Wärmepumpe Schlieger X11/X21 Premium

PRO

Die revolutionäre Schlieger Premium-Wärmepumpe der PRO-Serie, die auch für nordische Kälte ausgelegt ist, bietet jetzt eine Wasseraustrittstemperatur von bis zu +75 °C.

Die wichtigsten Merkmale der Schlieger X11/X21 Premium **PRO** Wärmepumpe

- > Funktionsfähig bei sehr niedrigen Temperaturen bis zu -25 °C
- > Wasseraustrittstemperatur bis zu +75 °C
- > Modernes umweltfreundliches Kältemittel R290 mit hoher Effizienz
- > Multizonenregelung für zwei getrennte Heizkreise
- > Vorbereitet für A.I.-Regelung



UNSERE GARANTIE

10 JAHRE	3 JAHRE	2 JAHRE
KOMPRESSOR	WÄRMEPUMPE	INSTALLATION

HAUPTVORTEILE DER SCHLIEGER X11/X21 PREMIUM PRO WÄRMEPUMPE

- > **Funktionsfähig bei sehr niedrigen Temperaturen bis zu -25 °C:** Die Wärmepumpe heizt auch bei extremer nordischer Kälte mit einer Wasseraustrittstemperatur bis zu +75 °C: Dank der höheren Effizienz des Kältemittels wird eine Wassererwärmung bis zu 75 °C erreicht (15 °C mehr als beim Vorgängermodell)
- > **Wasseraustrittstemperatur bis zu +75 °C:** Dank höherer Kühleffizienz ist es möglich, das Wasser auf bis zu 75 °C zu erwärmen - eine Verbesserung um 15 °C im Vergleich zum Vorgängermodell.
- > **Wi-Fi und SIM:** bereit für die Fernsteuerung über eine mobile App
- > **Multizone Control:** Zwei separate Kreisläufe für eine effizientere Wärmerückgewinnung. Sie können einen eigenen Warmwasserkreislauf für die Fußbodenheizung mit einer Temperatureinstellung von z.B. 30 °C wählen sowie einen zweiten.
- > **Schlieger Easy Box:** Eine einzigartige Komplettlösung für den schnellen Anschluss der Wärmepumpe, die die Installationszeit und -kosten erheblich reduziert (weitere Informationen auf der nächsten Seite).
- > **Elektroboiler:** Teil der Schlieger Easy Box und dient dank der hohen Effizienz der neuen Wärmepumpe nur noch als Notstromversorgung.
- > **Smart Touch Display:** Die Schlieger Easy Box ist mit einem 5" LCD-Touch-Panel ausgestattet, das die Grundeinstellungen der Wärmepumpe erleichtert und einen grundlegenden Überblick über Ihren Verbrauch gibt.
- > **Spitzenqualität:** Note A
- > **Schlieger-Thermostat:** Ein intelligentes, kabelloses 6-Zoll-Touchscreen-Bedienfeld ermöglicht es Ihnen, die Raumtemperatur bequem von Ihrem Wohnzimmer aus einzustellen.
- > **Energieeffizienz:** A+++ (bei Temperaturen bis zu 35 °C)
- > **Modernes Kältemittel für das 21. Jahrhundert R290:** Es ist umweltfreundlich mit geringem Treibhauspotenzial und liefert gleichzeitig hohe Effizienzwerte, erfüllt die EU-Anforderungen ab 2025.
- > Automatische Anpassung an Wetterveränderungen
- > Verbrauchsmessung in Echtzeit durch Impulszähler
- > **Sehr leiser Betrieb ab 42 dB:** Alle Seiten der neuen Wärmepumpe sind mit einem schalldichten Material ummantelt, das während des Betriebs entstehende Geräusche effektiv absorbiert.
- > Hochwertiges, gehärtetes, **geräuscharmes Kunststoffgehäuse**, resistent gegen äußere Einflüsse
- > Robuste **Anti-Vibrations-Konstruktion**
- > **Monoblock-Konstruktion** für wartungsfreien Betrieb ohne jährliche Revisionen spart Ihnen Geld
- > 10 Jahre Garantie auf den Kompressor
- > 3 Jahre Garantie auf die Pumpe selbst
- > 2 Jahre Garantie auf die fachgerechte Installation

Einzigartige Schlieger Easy Box Lösung, die mit der Wärmepumpe geliefert wird und die Installationszeit und -kosten erheblich reduziert



INTELLIGENTES TOUCH-DISPLAY

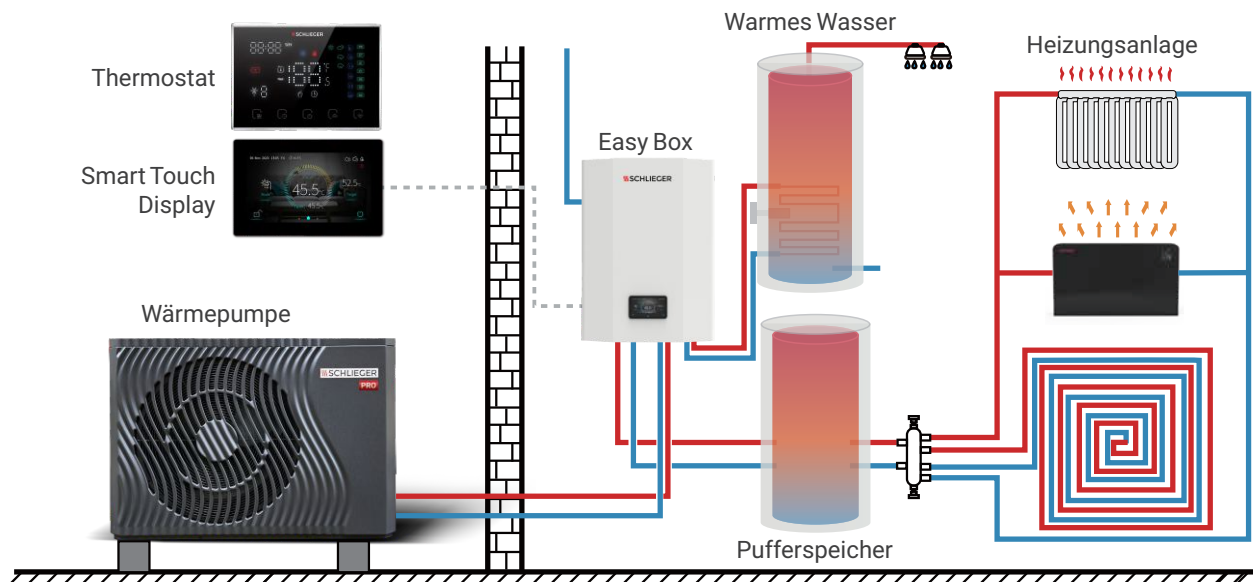
Die Schlieger Easy Box verfügt über ein hochwertiges Steuergerät mit einem 5-Zoll-Farb-Touchscreen, der Ihre Einstellungen übersichtlich anzeigt. Mit der Temperatur- und Energieverbrauchskurve können Sie ganz einfach die Heiztemperatur einstellen oder Ihren Energieverbrauch kontrollieren. Das Display befindet sich an der Frontplatte der Easy Box.



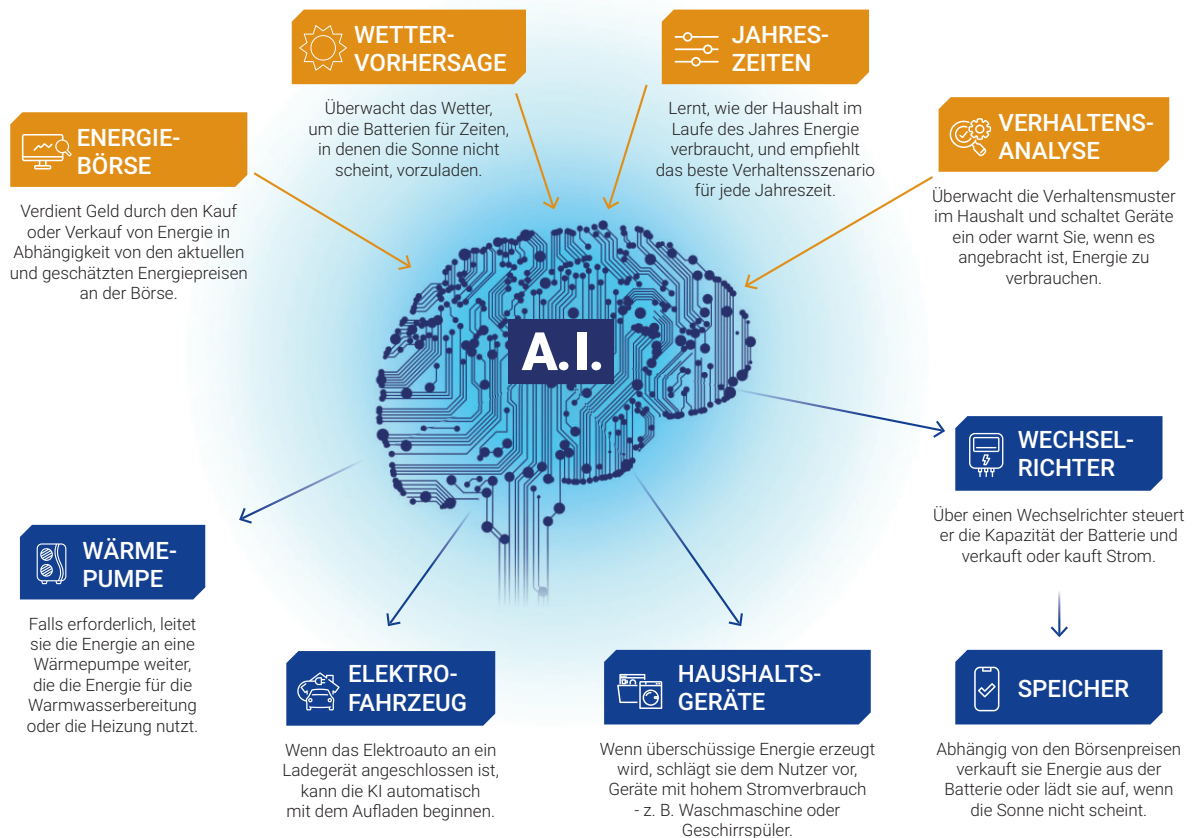
SCHLIEGER EASY BOX

Die Monoblock-Wärmepumpe von Schlieger kann mit einer Easy Box geliefert werden. Die Easy Box ist eine einzigartige **All-in-One**-Lösung, die einen Elektrokessel, ein Sicherheitsventil, ein Drei-Wege-Ventil sowie Wassereinfüll- und Ablassventile enthält. Gleichzeitig ermöglicht sie eine stufenlose Schaltung des Elektrokessels und einen automatischen Druckausgleich im Heizungssystem. Dank der separaten Wasserversorgung kann die erforderliche Menge automatisch nachgefüllt werden, wenn der Wasservorrat zur Neige geht oder der Druck im System abfällt. Die Wasserzufuhr wird automatisch gestoppt, wenn die Easy Box feststellt, dass die zugeführte Wassermenge zu gering ist. Dies gewährleistet ein hohes Maß an Sicherheit und reduzierte Betriebskosten. Bei der Installation der Anlage kann der Installateur die Wärmepumpe direkt an die Easy Box anschließen, was Zeit und Kosten spart. Gleichzeitig reduziert dies den Platzbedarf im Haushaltsraum durch die verminderte Anzahl von Verbindungsmaterialien.

Schaltplan Wärmepumpe



SIND SIE BEREIT FÜR AI?



THERMOSTAT SCHLIEGER

Das intelligente kabellose 6"-Touch-Bedienfeld ermöglicht es Ihnen, die Raumtemperatur bequem von Ihrem Wohnzimmer aus einzustellen. Sie können die Temperatur im manuellen oder Programmiermodus festlegen. Im Programmiermodus können bis zu 6 Zeiträume pro Tag eingestellt werden. Zusätzlich steht Ihnen eine Sparmodus-Funktion zur Verfügung. Ihre Voreinstellungen sind vor Verlust geschützt, selbst bei versehentlicher Abschaltung.



INTELLIGENTE STEUERUNGS-APP

Das eingebaute Wi-Fi-Modul und die SIM-Karte ermöglichen die Fernsteuerung der Wärmepumpe über eine mobile App. Die intelligente Steuerungs-App bietet Ihnen den Komfort der einfachen Einrichtung. Mit Ihrem Smartphone können Sie die Temperatur regeln, den Modus ändern und den Timer einstellen. Darüber hinaus haben Sie Zugriff auf Energieverbrauchsstatistiken und Fehlerprotokolle. einsehen.



TECHNISCHE PARAMETER

SCHLIEGER X11/X21 PREMIUM PRO WÄRMEPUMPE PRODUKT

LEISTUNGSBEREICH		X11 PRO	X21 PRO
Energieversorgung		400 V / 50–60Hz	400 V / 50–60Hz
Heizbedingungen - Umgebungstemperatur (DB/WB): 7/6 °C, Wassertemperatur (Eingang/Ausgang): 30/35 °C			
Heizleistungsbereich	kW	5,40–14,95	8,00–22,00
Heizleistungsbereich	kW	1,05–3,85	1,60–6,90
Eingangsstrombereich	A	1,9–6,8	2,8–12,2
Kühlbedingungen - Umgebungstemperatur (DB/WB): 35/24 °C, Wassertemperatur (Einlass/Auslass): 12/7 °C			
Kühlleistungsbereich	kW	3,60–10,50	4,20–15,00
Eingangsbereich Kühlleistung	kW	1,12–4,47	1,80–7,30
Eingangsstrombereich	A	2,0–7,9	3,20–12,90
Warmwasserbedingungen - Umgebungstemperatur (DB/WB): 20/15 °C, Wassertemperatur (Einlass/Auslass): 15/55 °C			
Bereich der Warmwasserleistung	kW	6,50–18,50	10,00–27,00
Leistungsbereich Warmwassereingang	kW	1,27–4,65	1,90–7,10
Warmwasser-Eingangsstrombereich	A	2,4–8,21	3,40–12,50
Maximale Leistungsaufnahme	kW	5,3	9,0
Maximaler Eingangsstrom	A	10,5	15,8
Durchflussmenge Wasser	m ³ /h	1,7	2,9
Kältemittel / Menge	kg	R290/ 0,85 kg	R290/ 1,30 kg
CO ₂ -Äquivalent	Tonne	0,0026	0,0039
Schalldruck (1 m)	dB(A)	42	46
Schallleistungspegel	dB(A)	58	61
Betriebstemperatur in der Umgebung	°C	-25 bis +43	-25 bis +43
Maximale Wasseraustrittstemperatur	°C	75	75
Anzahl der Ventilatoren		1	2
Typ des Ventilatormotors		DC	DC
Wasseranschluss	Daumen	1	1
Wasserdruckverlust (max.)	kPa	20	61
Umwälzpumpe		DC	DC
Auslass der Umwälzpumpe		7,5	12,5
ErP-Pegel (35 °C)		A+++	A+++
Schranktyp		Verzinkte Bleche + ASA	Verzinkte Bleche + ASA
Geräteabmessungen (L/B/H)	mm	1287 × 458 × 928	1250 × 540 × 1330
Transportabmessungen (L/B/H)	mm	1420 × 540 × 1080	1380 × 570 × 1480

HAUPTKOMPONENTEN DER SCHLIEGER X11/X21 PREMIUM PRO WÄRMEPUMPE





Schlieger


13 JAHRE AUF DEM MARKT

16 000 INSTALLATIONEN

QUALITÄT OHNE KOMPROMISSE

- > In 13 Jahren haben wir uns zum Marktführer unter den Installateuren in der Tschechischen Republik entwickelt.
- > Unsere Systeme sind auch in der Slowakei, Deutschland und anderen EU-Ländern im Einsatz.
- > Wir bieten umfassende Dienstleistungen von A bis Z an - von der ersten Beratung und Projektvorbereitung über die Installation bis zur Beantragung von Fördermitteln und optionalen Wartungsarbeiten.
- > Unsere Expertise umfasst die Entwicklung von Photovoltaikanlagen, Wärmepumpen, Solarkollektoren und künstlicher Intelligenz. Die Produktion erfolgt im Ausland.
- > In Zusammenarbeit mit renommierten Universitäten und Labors (CTU, VUT Brno und UCEEB) arbeiten wir an der Entwicklung von Komponenten.
- > Wir denken bereits über das Recycling von Photovoltaik-Komponenten nach, daher ist Schlieger Partner im Retela-Kollektivsystem.

schlieger.de

 +49 17888 19371 (Mo-Fr: 8-18 Uhr)

 info@schlieger.de

Fragen Sie noch heute
Ihr kostenloses
Angebot an!

