



Neuheit



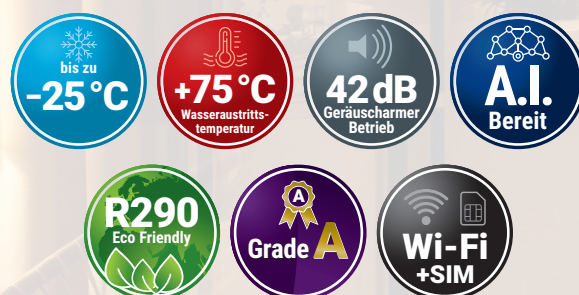
Luft/Wasser-Wärmepumpe Schlieger X11/X21 Premium

PRO

Die revolutionäre Schlieger Premium-Wärmepumpe der PRO-Serie, die auch für nordische Kälte ausgelegt ist, bietet jetzt eine Wasseraustrittstemperatur von bis zu +75 °C.

Die wichtigsten Merkmale der Schlieger X11/X21 Premium **PRO** Wärmepumpe

- > Funktionsfähig bei sehr niedrigen Temperaturen bis zu -25 °C
- > Wasseraustrittstemperatur bis zu +75 °C
- > Modernes umweltfreundliches Kältemittel R290 mit hoher Effizienz
- > Multizonenregelung für zwei getrennte Heizkreise
- > Vorbereitet für A.I.-Regelung



UNSERE GARANTIE

10 JAHRE	3 JAHRE	2 JAHRE
KOMPRESSOR	WÄRMEPUMPE	INSTALLATION

HAUPTVORTEILE DER SCHLIEGER X11/X21 PREMIUM PRO WÄRMEPUMPE

- > **Funktionsfähig bei sehr niedrigen Temperaturen bis zu -25 °C:** Die Wärmepumpe heizt auch bei extremer nordischer Kälte Wasseraustrittstemperatur bis zu +75 °C: Dank der höheren Effizienz des Kältemittels wird eine Wassererwärmung bis zu 75 °C erreicht (15 °C mehr als beim Vorgängermodell)
- > **Wasseraustrittstemperatur bis zu +75 °C:** dank höherer Kühleffizienz war es möglich, eine Wassererwärmung bis zu 75 °C (eine Verbesserung von 15 °C gegenüber dem Vorgängermodell)
- > **Wi-Fi a SIM:** bereit für die Fernsteuerung über eine mobile App
- > **Multizone Control:** 2 separate Kreisläufe für eine effizientere Wärmerückgewinnung. Sie können einen separaten Warmwasserkreislauf für die Fußbodenheizung mit einer Temperatureinstellung von z. B. 30 °C und einen zweiten
- > **Schlieger Easy Box:** eine einzigartige Komplettlösung für den schnellen Anschluss der Wärmepumpe, die die Installationszeit und -kosten erheblich reduziert (weitere Informationen auf der nächsten Seite)
- > **Elektroboiler:** Er ist Teil der Schlieger Easy Box und dient dank der hohen Effizienz der neuen Wärmepumpe nur noch als Notstromversorgung
- > **Smart Touch Display:** Die Schlieger Easy Box ist mit einem 5" LCD-Touch-Panel ausgestattet, das die Grundeinstellungen der Wärmepumpe erleichtert und einen grundlegenden Überblick über Ihren Verbrauch gibt
- > **Spitzenqualität:** Note A
- > **Schlieger-Thermostat:** ein intelligentes, kabelloses 6-Zoll-Touchscreen-Bedienfeld, mit dem Sie die Raumtemperatur bequem von Ihrem Wohnzimmer aus einstellen können
- > **Energieeffizienz:** A+++ (bei Temperaturen bis zu 35 °C)
- > **Modernes Kältemittel für das 21. Jahrhundert R290:** Es ist umweltfreundlich mit geringem Treibhauspotenzial, liefert aber auch hohe Effizienzwerte (erfüllt die EU-Anforderungen ab 2025)
- > Automatische Anpassung an Wetterveränderungen
- > Verbrauchsmessung in Echtzeit durch Impulszähler
- > **Sehr leiser Betrieb ab 42 dB:** Alle Seiten der neuen Wärmepumpe sind mit einem schalldichten Material ummantelt, das die während des Betriebs entstehenden Geräusche effektiv absorbiert
- > Hochwertiges, gehärtetes, **geräuscharmes Kunststoffgehäuse**, resistent gegen äußere Einflüsse
- > Robuste **Anti-Vibrations-Konstruktion**
- > **Monoblock-Konstruktion** für wartungsfreien Betrieb ohne jährliche Revisionen spart Ihnen Geld
- > 10 Jahre Garantie auf den Kompressor
- > 3 Jahre Garantie auf die Pumpe selbst
- > 2 Jahre Garantie auf die fachgerechte Installation

Einzigartige Schlieger Easy Box Lösung, die mit der Wärmepumpe geliefert wird und die Installationszeit und -kosten erheblich reduziert



INTELLIGENTES TOUCH-DISPLAY

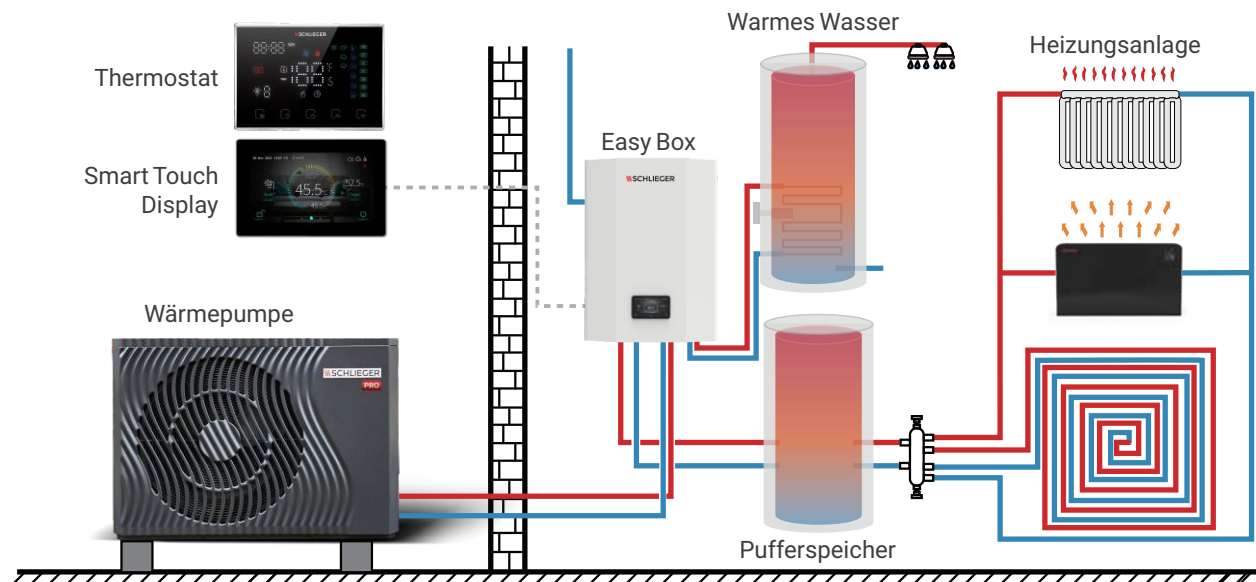
Die Schlieger Easy Box verfügt über ein hochwertiges Steuergerät mit einem 5-Zoll-Farb-Touchscreen, der Ihre Einstellungen übersichtlich anzeigt. Mit der Temperatur- und Energieverbrauchskurve können Sie ganz einfach die Heiztemperatur einstellen oder Ihren Energieverbrauch kontrollieren. Das Display befindet sich an der Frontplatte der Easy Box.



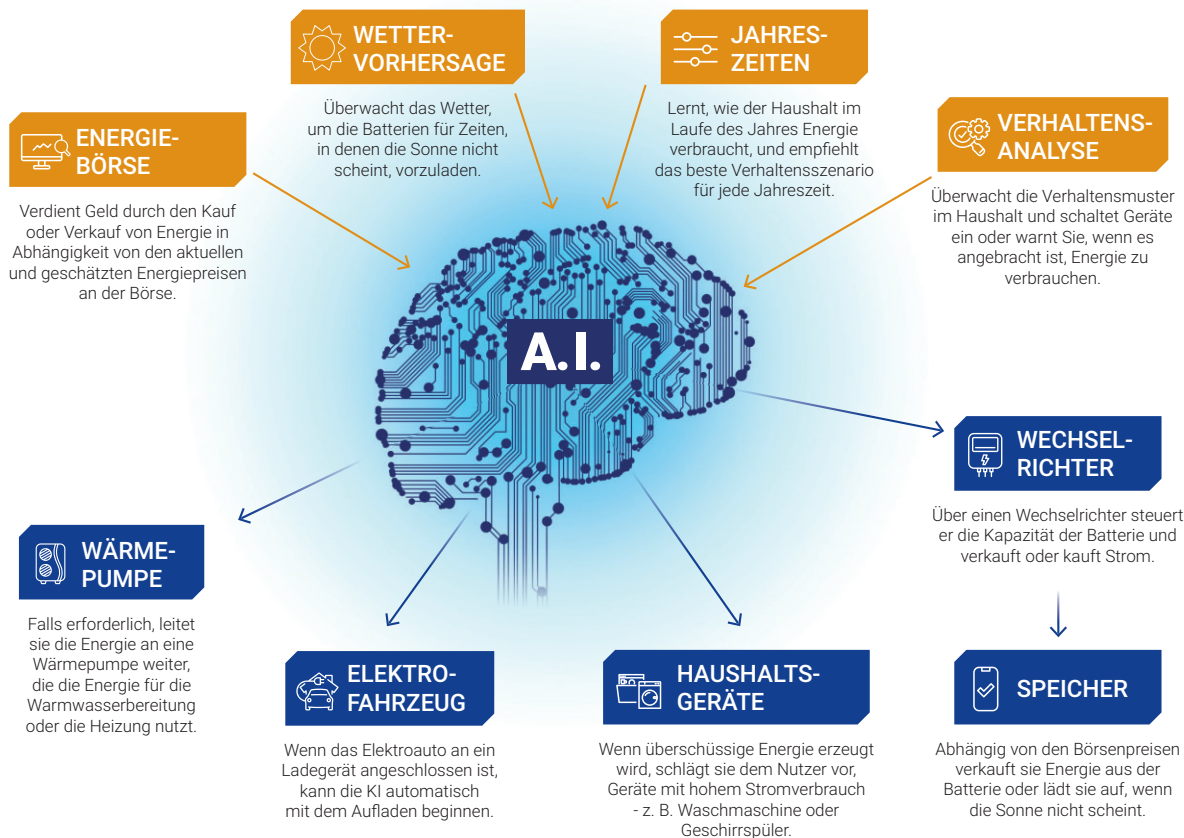
SCHLIEGER EASY BOX

Die Monoblock-Wärmepumpe von Schlieger kann mit einer Easy Box geliefert werden. Die Easy Box ist eine einzigartige **All-in-One**-Lösung, die einen Elektrokessel enthält, Sicherheitsventil, Drei-Wege-Ventil, Wassereinfüll- und Ablassventil. Zugleich gleichzeitig eine stufenlose Schaltung des Elektrokessels und einen automatischen Druckausgleich im Heizungssystem. Dank der separaten Wasserversorgung kann die erforderliche Menge automatisch nachgefüllt werden, wenn der Wasservorrat zur Neige geht, wenn der Druck im System abfällt. Die Wasserzufuhr wird automatisch gestoppt, wenn die Easy Box feststellt, dass die zugeführte Wassermenge zu gering ist. Dies gewährleistet ein hohes Maß an Sicherheit und reduzierter Betriebskosten. Bei der Installation der Anlage kann der Installateur die Wärmepumpe direkt an die Easy Box anschließen. Pumpe direkt an die Easy Box anschließen, was Zeit und Kosten spart. Zugleich spart der Installateur Platz im Hauswirtschaftsraum durch die reduzierte Anzahl von Verbindungs Material.

Schaltplan Wärmepumpe



SIND SIE BEREIT FÜR AI?



TERMOSTAT SCHLIEGER

Das intelligente kabellose 6"-Touch-Bedienfeld ermöglicht die Raumtemperatur bequem von Ihrem Wohnzimmer aus einzustellen. Sie können die Temperatur im manuellen oder Programmiermodus einstellen. Im Programmiermodus können bis zu 6 Zeiträume pro Tag eingestellt werden. Außerdem gibt es eine Sparmodus-Funktion. Ihre Voreinstellungen sind vor Verlust geschützt, wenn sie versehentlichen Abschaltung geschützt.



Schlieger Thermostat, in schwarz oder weiß



INTELLIGENTE STEUERUNGS-APP

Das eingebaute Wi-Fi-Modul und die SIM-Karte ermöglichen die Fernsteuerung der Wärmepumpe über eine mobile App. Die intelligente Steuerungs-App bietet Ihnen den Komfort der Einrichtung. Mit Ihrem Smartphone können Sie die Temperatur einstellen, den Modus wechseln und den Timer einstellen. Darüber hinaus können Sie die Energieverbrauchsstatistiken und Fehlerprotokolle einsehen.



Heizung und Warmwasser



Warmes Wasser



Heizung



Kühlung



Kühlen und Kaltwasser



Leiser Betrieb



Zeitschaltuhr



Status der Einheit



Verlauf

TECHNISCHE PARAMETER

SCHLIEGER X11/X21 PREMIUM PRO WÄRMEPUMPE PRODUKT

LEISTUNGSBEREICH		X11 PRO	X21 PRO
Energieversorgung		400 V / 50–60Hz	400 V / 50–60Hz
Heizbedingungen - Umgebungstemperatur (DB/WB): 7/6 °C, Wassertemperatur (Eingang/Ausgang): 30/35 °C			
Heizleistungsbereich	kW	5,40–14,95	8,00–22,00
Heizleistungsbereich	kW	1,05–3,85	1,60–6,90
Eingangsstrombereich	A	1,9–6,8	2,8–12,2
Kühlbedingungen - Umgebungstemperatur (DB/WB): 35/24 °C, Wassertemperatur (Einlass/Auslass): 12/7 °C			
Kühlleistungsbereich	kW	3,60–10,50	4,20–15,00
Eingangsbereich Kühlleistung	kW	1,12–4,47	1,80–7,30
Eingangsstrombereich	A	2,0–7,9	3,20–12,90
Warmwasserbedingungen - Umgebungstemperatur (DB/WB): 20/15 °C, Wassertemperatur (Einlass/Auslass): 15/55 °C			
Bereich der Warmwasserleistung	kW	6,50–18,50	10,00–27,00
Leistungsbereich Warmwassereingang	kW	1,27–4,65	1,90–7,10
Warmwasser-Eingangsstrombereich	A	2,4–8,21	3,40–12,50
Maximale Leistungsaufnahme	kW	5,3	9,0
Maximaler Eingangsstrom	A	10,5	15,8
Durchflussmenge Wasser	m ³ /h	1,7	2,9
Kältemittel / Menge	kg	R290/ 0,85 kg	R290/ 1,30 kg
CO ₂ -Äquivalent	Tonne	0,0026	0,0039
Schalldruck (1 m)	dB(A)	42	46
Schallleistungspegel	dB(A)	58	61
Betriebstemperatur in der Umgebung	°C	-25 bis +43	-25 bis +43
Maximale Wasseraustrittstemperatur	°C	75	75
Anzahl der Ventilatoren		1	2
Typ des Ventilatormotors		DC	DC
Wasseranschluss	Daumen	1	1
Wasserdruckverlust (max.)	kPa	20	61
Umwälzpumpe		DC	DC
Auslass der Umwälzpumpe		7,5	12,5
ErP-Pegel (35 °C)		A+++	A+++
Schranktyp		Verzinkte Bleche + ASA	Verzinkte Bleche + ASA
Geräteabmessungen (L/B/H)	mm	1287 × 458 × 928	1250 × 540 × 1330
Transportabmessungen (L/B/H)	mm	1420 × 540 × 1080	1380 × 570 × 1480

HAUPTKOMPONENTEN DER SCHLIEGER X11/X21 PREMIUM PRO WÄRMEPUMPE





Schlieger


13 JAHRE AUF DEM MARKT

15 000 INSTALLATIONEN

QUALITÄT OHNE KOMPROMISSE

- > In 13 Jahren haben wir uns zur Nummer eins der Installateure in der Tschechischen Republik entwickelt.
- > Unsere Systeme sind auch in Slowakei, Deutschland und anderen EU-Ländern zu sehen.
- > Wir bieten den Auftrag von A bis Z an - von der ersten Beratung, Projektvorbereitung, Installation bis zur Beantragung von Fördermitteln und eventueller Wartung der Anlage.
- > Wir entwickeln Photovoltaikanlagen, Wärmepumpen, Solarkollektoren und künstliche Intelligenz selbst. Die Produktion findet im Ausland statt.
- > Wir arbeiten bei der Entwicklung von Komponenten mit renommierten Universitäten und Labors (CTU, VUT Brno und UCEEB) zusammen.
- > Wir denken bereits über das Recycling von Photovoltaik-Komponenten nach, weshalb Schlieger Partner des Retela-Kollektivsystems ist.

schlieger.de

 +49 17888 19371 (Mo-Fr: 8-18 Uhr)

 info@schlieger.de

Fragen Sie noch heute
Ihr kostenloses
Angebot an!

